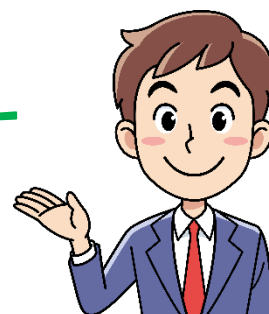


1月の金曜日外来診療体制は こちらです



日付	担当	診療時間
1月 6日(金)	半井先生	午前のみ
1月13日(金)	半井先生	午前のみ
1月20日(金)	谷内先生	午前、午後
1月27日(金)	谷内先生	午前、午後

1月20日より、新しく先生をお迎えすることとなりました。

お名前は谷内一彦先生です。

(ヤナイカズヒコ)

金曜日の小児科外来を担当いたします。

どうぞよろしくお願いいたします。

