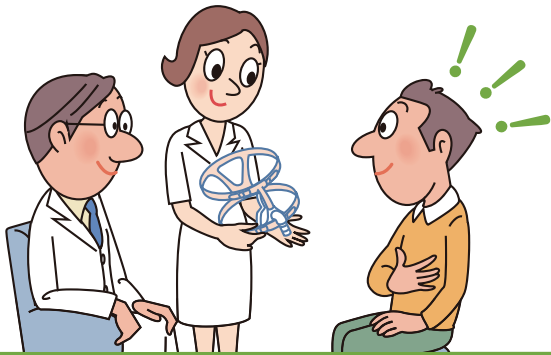


CPAP療法を始める患者様へ

自宅で行える  
簡単操作

シーバップ  
CPAP療法を  
始めよう





## 目次

- **CPAP装置の使い方 ①**…………… P4  
CPAP療法を始める方へ  
[装置の基本操作](接続の仕方/本体の操作)
- **CPAP装置の使い方 ②**…………… P6  
[マスクの装着方法]  
“ネーザルタイプ”を装着する場合  
“ピロータイプ”を装着する場合
- **CPAP装置のお手入れの仕方**…… P8  
[毎日行うこと]  
[週に一度行うこと]
- **トラブルシューティング**…………… P10
- **テイジンCPAP  
カスタマーサポート**…………… 裏表紙

シーバップ

# CPAP療法は、睡眠時無呼吸症候群の治療を 簡単な操作で行えます。



こんな心配  
ありませんか？

## Question



そんな心配に  
お答えします。

## Answer

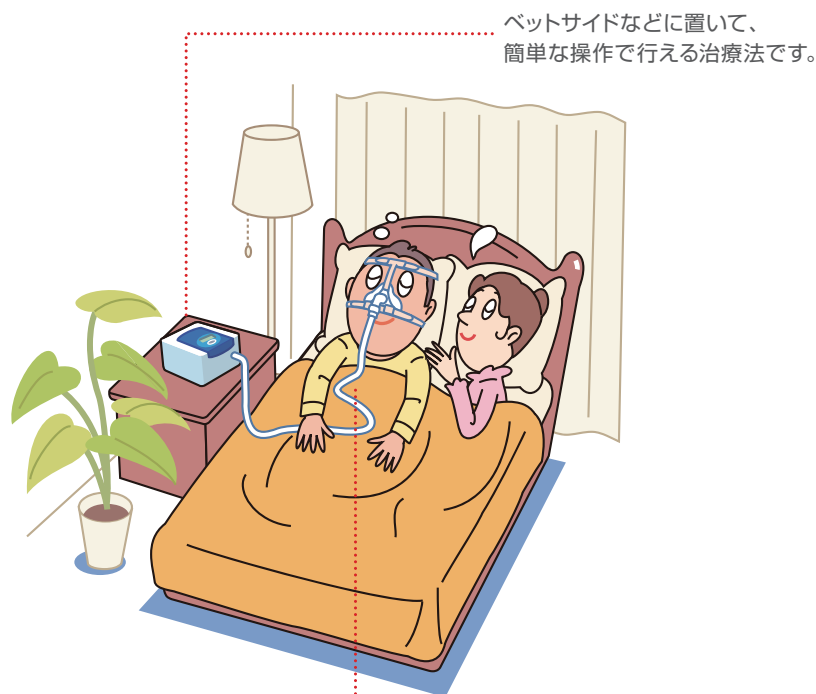
- |                               |   |   |
|-------------------------------|---|---|
| <b>Q</b> ちゃんと寝られるのでしょうか。      | → | <b>A</b> 慣れないうちは途中で起きてしまうこともあるかもしれませんが、少しずつ練習しましょう。多くの方が徐々に慣れて治療を続けられています。                    |
| <b>Q</b> 機械の操作などは苦手なのですが…。    | → | <b>A</b> CPAP装置の基本的操作は運転開始/終了のボタンを押すだけです。   |
| <b>Q</b> 操作方法でわからないことがあるのですが。 | → | <b>A</b> 専用WEBサイト「CPARTNERS」に動画やイラストによる操作方法を掲載しています。またテイジンCPAPカスタマーセンターでもご相談を受け付けています(裏表紙参照)。 |
| <b>Q</b> 万が一の故障やトラブルが心配です。    | → | <b>A</b> CPAP装置についてご不安がございましたらカスタマーサポートまでご相談ください(裏表紙参照)。故障が疑われる場合は、装置の交換等のご対応をいたします。          |
| <b>Q</b> マスクは買うのでしょうか？        | → | <b>A</b> 健康保険にてCPAPをご使用であれば、外来でお支払いいただく費用に含まれています。マスク交換は年に1回が目安です。                            |
| <b>Q</b> メンテナンスに手間はかかりませんか？   | → | <b>A</b> 機器のメンテナンスは整備された機器への交換という形で実施します。日常のお手入れ以外に患者様ご自身で実施していただくことはありません。                   |

# CPAP装置の使い方 ①

自宅で行える簡単操作  
CPAP療法を始めよう

## シーパップ CPAP療法を始める方へ。

ご自宅で行うCPAP療法は、  
使用する装置の正しい理解が重要です。  
そのため本冊子では、装置の使い方やお手入れの仕方、  
トラブルシューティング等を紹介します。  
より良いCPAP療法で、  
快適な日常生活をお過ごしください。



正しい取扱いで、  
治療を続けましょう。

## [ 装置の基本操作 ]

※CPAP本体の詳しい操作方法は機種によって異なります。  
ご使用前には必ず取扱説明書をご確認ください。

### 接続の 仕方

#### ① 電源コードの接続

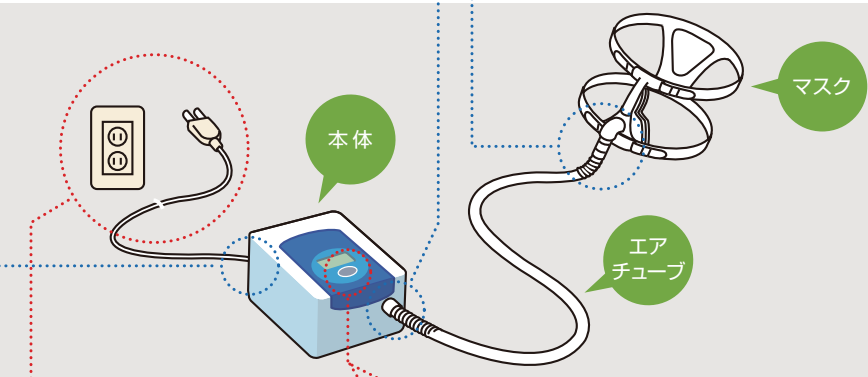
電源コードを本体の電源ソケットに差し  
込みます。  
※奥までしっかりと差し込んでください。

#### ② エアチューブの接続

エアチューブを本体の空気出口に  
しっかりと接続します。

#### ③ マスクの接続

エアチューブとマスクを接続します。  
※マスクの組み立て方は、各マスクに  
付属の取扱説明書に従ってください。



#### ④ 電源を入れる

電源プラグをコンセントに差し  
込むと電源が入ります。

#### ⑤ 運転の開始

マスクを装着し、操作パネルのスタート  
(/ストップ) ボタンを押して運転を開始  
します。

#### ⑥ 運転の終了

操作パネルのストップ(/スタート) ボタン  
を押して運転を停止します。

### 本体の 操作

## CPAP装置の使い方 ②

自宅で行える簡単操作  
CPAP療法を始めよう

### [ マスクの 装着方法 ]

下記の装着方法は一例です。お使いのマスクの装着方法については、取扱説明書をご確認ください。

#### “ネーザルタイプ”を装着する場合

シリコンのクッションで鼻の周りを覆うスタンダードなタイプのマスクです。



Step  
1



マスククッションを鼻に当てて、ヘッドギアを頭にかぶります。マスクを固定する横ヒモは下段が耳の下、上段が耳の上にあることを確認してください。

Step  
2



下段横ヒモの先に付いたヘッドギアクリップを、クリップ受口にしっかりと接続します。

Step  
3



上段横ヒモを額パッドが額にあたる程度に締め、下段横ヒモも締めてください。このとき、頭と下段横ヒモの間に指が2本入る程度の余裕を持たせてください。  
※横ヒモはきつく締めすぎないように注意してください。

#### “ピロータイプ”を装着する場合

シリコンのクッションを直接鼻腔にあてがうタイプのマスクです。



Step  
1



ピロークッションの穴があいている部分を鼻腔に当て、ヘッドギアを頭にかぶります。このとき、頭頂留めヒモが頭頂部より額側にあることを確認します。

Step  
2



頭頂バックルを片手で抑え、反対側の手で頭頂留めヒモ(左)を引き、軽く締めます。後部留めヒモを両手で持って引き、後部留めヒモを軽く締めます。  
※留めヒモはきつく締めすぎないように注意してください。

Step  
3



ヘッドギアの位置を調節し、ピロークッションが上唇の位置で心地よくフィットするように調整します。ピロークッションの角度を調節し、心地よい位置になるよう鼻ピローの位置を決めます。

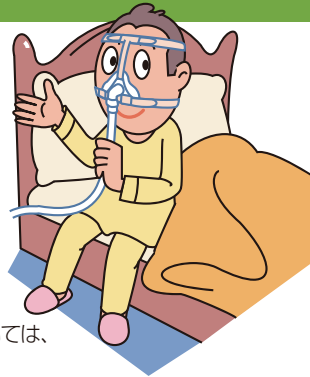
# CPAP装置のお手入れの仕方

自宅で行える簡単操作  
CPAP療法を始めよう

## 毎日使うものだから…

CPAP装置は毎日使用するものなので、定期的なお手入れは欠かせません。正しい知識でお手入れを行い、衛生的で安心なCPAP療法を行っていきましょう。

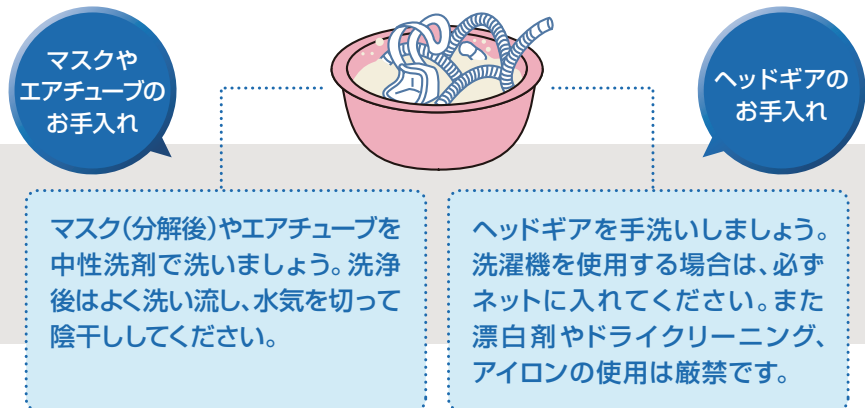
※マスク、エアチューブ、加湿器、フィルター等のお手入れについては、必ず取扱説明書をご確認ください。



## 【毎日行うこと】



## 【週に一度行うこと】



### ● 加湿器のお手入れ

加湿器をお使いの方は、毎日水を交換しましょう。水タンク(チャンバー)は定期的に洗浄しましょう。

### ● 本体フィルターの交換

半年に1度を目安にフィルターを交換しましょう。  
※機種によってはフィルターを洗浄するタイプもあります。

### ● 機器交換

メンテナンスの時期には、ご使用の機器を新しく整備された機器と交換します。

# トラブルシューティング

自宅で行える簡単操作  
CPAP療法を始めよう



シーバップ

## CPAP装置を使っていて困った時に。



### Question

### Answer

**Q** マスクから空気が漏れている。

**A** どこから空気が漏れているか確認しましょう。呼気を排出する穴からの風は空気漏れではありません。その他の箇所であれば、もう一度マスクの装着方法を確認しましょう。

**Q** 空気圧が強く、または弱く感じる。

**A** 空気の漏れがあると、空気圧を強く感じたり弱く感じたりすることがあります。マスクの装着状況、エアチューブとマスクの組み立て、接続を確認しましょう。

**Q** マスク跡が残ってしまう。

**A** ヘッドギアを強く締め付けすぎていると顔にマスクの跡が残ることがあります。空気漏れが生じない程度に、ヘッドギアを緩めましょう。

**Q** 起床時の鼻、口の乾燥が気になる。

**A** 開口があると喉が渇きやすくなります。お部屋を加湿することで症状が和らぐことがあります。

**Q** 旅行、出張に行く場合は？

**A** 日本国内であれば、どこへでも持ち運びいただけます。飛行機に乗る場合は手荷物として機内に持ち込んでください。詳細は各航空会社のホームページをご確認ください。

※装置のご使用でご不明な点がありましたら、テイジンCPAPカスタマーサポートをご利用ください。体調など気になる点がありましたら、主治医もしくは医師にご相談ください。

# シーパップ テイジンCPAPカスタマーサポート

自宅で行える簡単操作  
CPAP療法を始めよう

患者様のライフスタイルに合わせたサポートを提供します。

機器の操作、お手入れ方法、  
消耗品のお問い合わせは…



## [CPAPユーザー向け情報提供サービス]

CPARTNERS  
シーパートナーズ

CPARTNERS

検索

<https://cpartners.teijin-pharma.co.jp>



◀ モバイルサイトは  
こちらから

画像や動画で機器の  
操作・お手入れ方法を  
確認できます。



## [テイジンCPAPカスタマーセンター]



# 0120-365-474

■ 受付時間 10:00 ~ 22:00 / 365日 年中無休

※おかけ間違いのないようご注意ください。

※一部のIP電話からはご利用頂けない場合がございます。

- 転居などにより、住所・ご連絡先が変更となった場合はカスタマーサポートにお申し出ください。
- 疾患・治療、症状については、医療行為に当たるためお答えできません。主治医にお問い合わせください。
- 装置を安全にお使いいただくために、テイジンCPAPカスタマーセンターよりご連絡させていただく場合がございます。着信時は『0120-365-474』が表示されます。